

Инструкция пользователя к полётному контроллеру ПКФ4 v1.3

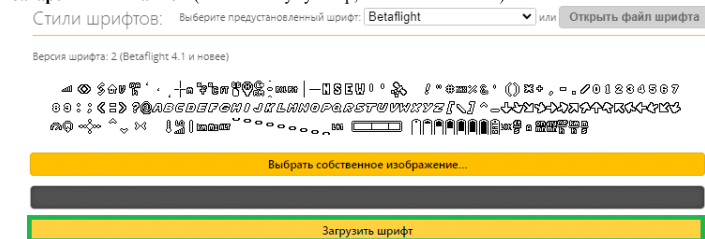
1. Изделие ПКФ4 предназначено для применения в малогабаритных манёвренных мультироторных БВС с четырьмя моторами – FPV квадрокоптерах.
2. Изделие предназначено для функционирования с открытым программным обеспечением Betaflight. Таргет прошивки в Betaflight Configurator (v10.10.0) – ACCIF405. Перед первой прошивкой, выберите «Полное стирание чипа». По запросу доступна прошивка Ardupilot.
3. Во вкладке Конфигурация, выберите расположение гироскопа CW 90°.

Расположение платы и датчиков

0 Roll градусы 0 Pitch градусы 0 Yaw градусы

Первый ГИРО/АКСЕЛ CW 90° Первый ГИРО

4. В случае некорректного отображения шрифтов на OSD, загрузите любой шрифт через менеджер шрифтов в Betaflight Configurator (вкладка OSD), с предварительно подключенным **батарейным питанием** (сначала аккумулятор, потом USB-кабель).



5. При питании от USB контактные площадки 5В не запитываются. Чтобы включился приемник РУ и/или другая периферия - требуется подать батарейное питание.
6. Изделие может быть доукомплектовано регулятором оборотов 4в1 с номинальным током каждого канала - 65А. Программное обеспечение регулятора оборотов – AM32.
7. В случае применения регуляторов оборотов сторонних производителей – корректным образом осуществите подключение в соответствии с маркировкой контактов ПКФ4 и контактов регулятора оборотов.

Контакты для
вопросов, приобретения, сотрудничества:

Телефон: +7 (927) 726-48-46

Телеграм: @mvmania

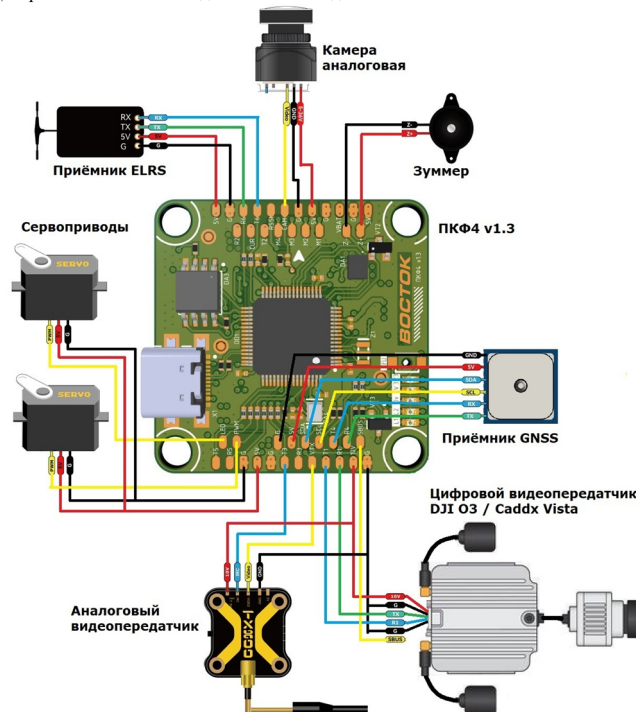
Сайт: <https://mvmania.ru/>

Почта: shop@mvmania.ru



@MVMAVIA

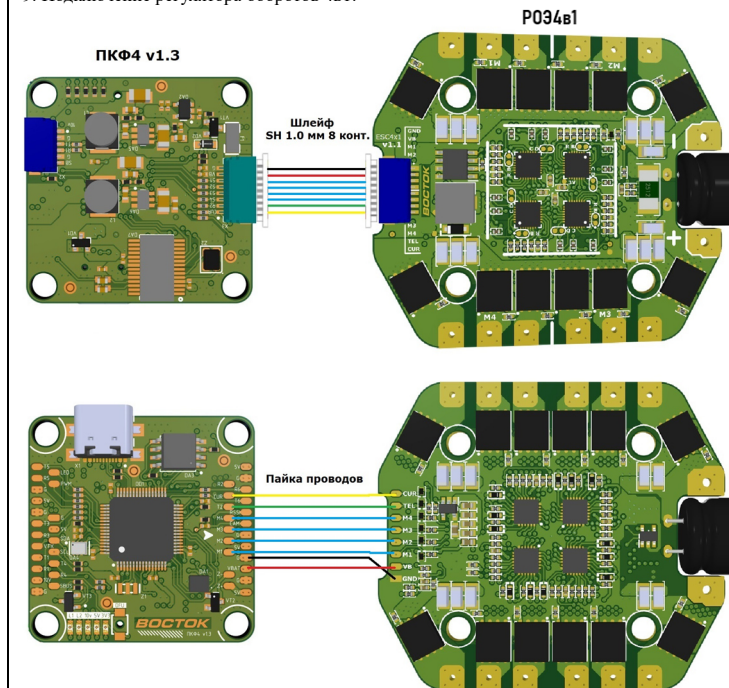
8. Диаграмма возможного подключения выводов:



Параметры полётного контроллера ПКФ4 v1

- Контроллер STM32F405RGT6;
- Инерциальная система на базе BMI270
- Встроенный барометр (высотомер) SPL06;
- Встроенное OSD на базе AT7456;
- 4 канала PWM / Dshot для ESC;
- 1 / 3 дополнительных ШИМ для исполнительных устройств;
- 6 / 5 интерфейсов UART;
- Интерфейс I2C;
- Напряжение питания 12-28 вольт (3S – 6S);
- Питание периферийных устройств:
 - 10В/1,5А
 - 5В/2,0А
- Габариты 38*38*10 мм
- Масса 10 гр.
- Программное обеспечение: Betaflight, Ardupilot
- Таргет BF: ACCIF405

9. Подключение регулятора оборотов 4в1:



Параметры регулятора оборотов 4в1

- Контроллер AT32F421 (для каждого канала);
- Программное обеспечение AM32;
- Номинальный рабочий ток каждого канала 65А;
- Напряжение питания 12-32В (3S-8S);
- Протоколы Dshot 300/600, PWM;
- Разъём подключения JST SH 1.0 мм, 8 конт.
- Габариты 57x50x8 мм;
- Масса 20 гр;
- Исполнение с радиатором и без.